

รายงานสถิติเกี่ยวกับการติดตั้งระบบ GPS

ณ วันที่ 7 กุมภาพันธ์ 2564

1. จำนวนผู้ให้บริการ GPS ที่เชื่อมต่อข้อมูลกับกรมการขนส่งทางบก 187 ราย

2. จำนวนผู้ให้บริการ GPS และจำนวนรุ่น GPS ที่ได้รับการรับรองจากกรม

จำนวนผู้ให้บริการ GPS ที่ได้รับการรับรองจากกรม(ราย)	จำนวนรุ่น GPS ที่ได้รับการรับรองจากกรม (รุ่น)
138	446

3. จำนวนรถที่เชื่อมต่อข้อมูลกับศูนย์ GPS

รถโดยสารประจำทาง	รถโดยสารไม่ประจำทาง	รถบรรทุกไม่ประจำทาง	รถบรรทุกส่วนบุคคล	รถอื่นๆ	รวม
20,377	56,563	140,300	230,228	47,997	495,465

4. จำนวนรถที่ต้องติดตั้ง GPS และที่ติดตั้ง GPS แล้ว

ประเภทรถ	จำนวนรถที่ต้องติดตั้ง GPS (คัน)	จำนวนรถที่ติดตั้ง GPS แล้ว (คัน)	รถที่ติดตั้ง GPS แล้ว (ร้อยละ)	ความเร็วเกิน (คัน)	ร้อยละของรถที่ใช้ความเร็วเกิน	ความเร็วสูงสุด (กม./ชม.)	ความเร็วเกินเฉลี่ย (กม./ชม.)
รถโดยสาร							
•ประจำทาง	19,074	17,392	91.18	16	0.09	110	96.44
- หมวด 1	4,700	3,802	80.89				
- หมวด 2	7,184	6,959	96.87				
- หมวด 3	7,190	6,631	92.23				
•ไม่ประจำทาง	56,563	56,563	100.00	5	0.01	108	94.40
รวมรถโดยสาร	75,637	73,955	97.78	21	0.03		95.95
รถบรรทุก							
•ไม่ประจำทาง	147,830	140,300	94.91	204	0.15	122	99.68
•ส่วนบุคคล	251,810	230,228	91.43	138	0.06	126	99.76
รวมรถบรรทุก	399,640	370,528	92.72	342	0.09		99.71
รวมทั้งหมด	475,277	444,483	93.52	363	0.08		99.49

5. จำนวนรถโดยสารที่ต้องติดตั้ง GPS และที่ติดตั้ง GPS แล้ว

ประเภทรถ	จำนวนรถที่ต้องติดตั้ง GPS (คัน)	จำนวนรถที่ติดตั้ง GPS แล้ว (คัน)	รถที่ติดตั้ง GPS แล้ว (ร้อยละ)	ความเร็วเกิน (คัน)	ร้อยละของรถที่ใช้ความเร็วเกิน	ความเร็วสูงสุด (กม./ชม.)	ความเร็วเกินเฉลี่ย (กม./ชม.)
•ประจำทาง	9,818	8,576	87.35				
- หมวด 1	3,242	2,492	76.87				
- หมวด 2	3,259	2,916	89.48	0	0.00	0	0.00
- หมวด 3	3,317	3,168	95.51				
•ไม่ประจำทาง	29,199	25,996	89.03				
รวมทั้งหมด	39,017	34,572	88.61				

6. จำนวนรถโดยสาร 2 ชั้น ที่ต้องติดตั้ง GPS และที่ติดตั้ง GPS แล้ว

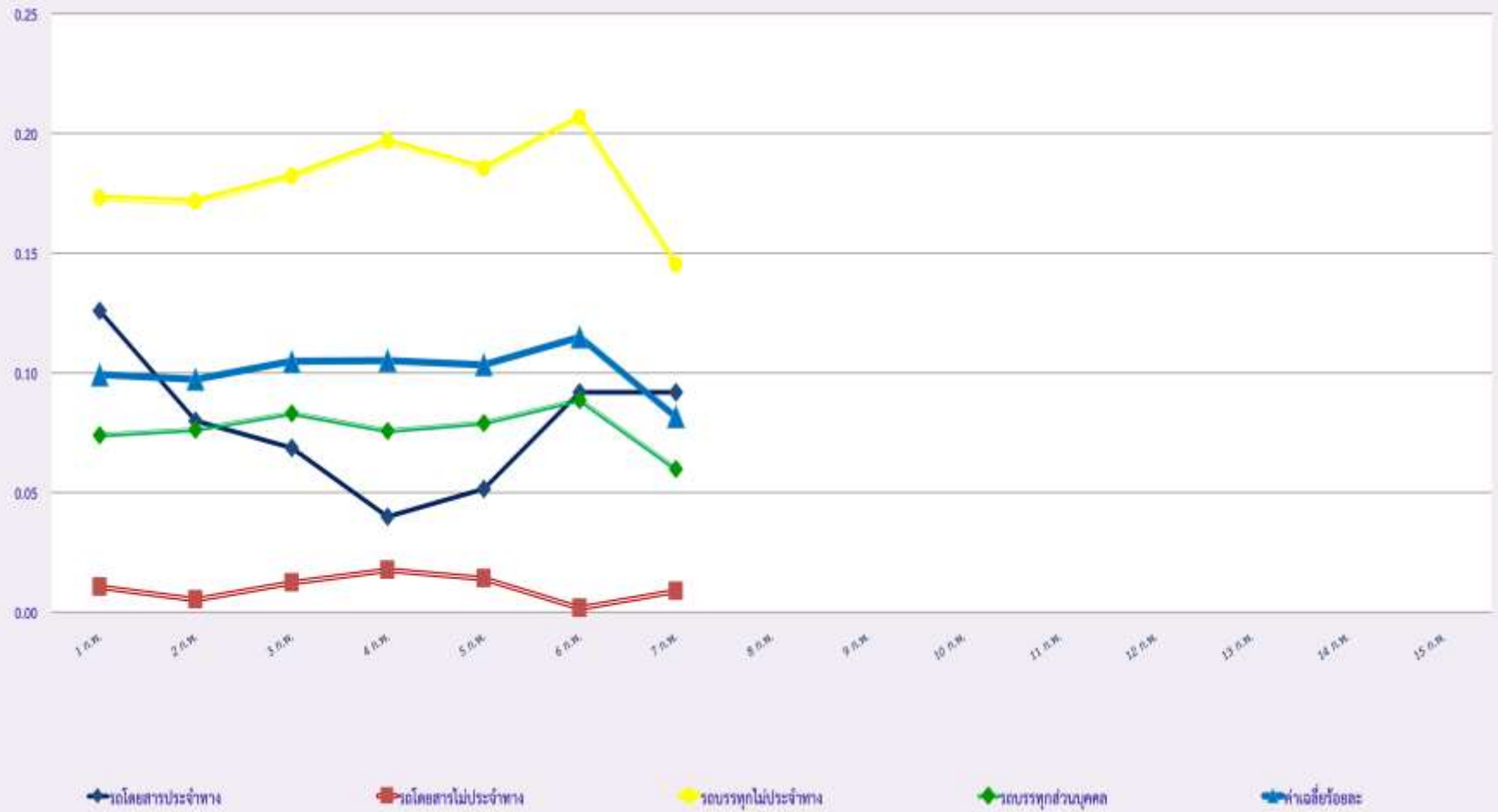
ประเภทรถ	จำนวนรถที่ต้องติดตั้ง GPS (คัน)	จำนวนรถที่ติดตั้ง GPS แล้ว (คัน)	รถที่ติดตั้ง GPS แล้ว (ร้อยละ)	ความเร็วเกิน (คัน)	ร้อยละของรถที่ใช้ความเร็วเกิน	ความเร็วสูงสุด (กม./ชม.)	ความเร็วเกินเฉลี่ย (กม./ชม.)
•ประจำทาง	1,389	1,350	97.19	0	0.00	0	0.00
•ไม่ประจำทาง	5,059	4,572	90.37	0	0.00	0	0.00
•ส่วนบุคคล	32	18	56.25	0	0.00	0	0.00
รวมทั้งหมด	6,480	5,940	91.67	0	0.00		0.00

7. จำนวนรถพยาบาลที่เชื่อมต่อข้อมูลกับศูนย์ GPS

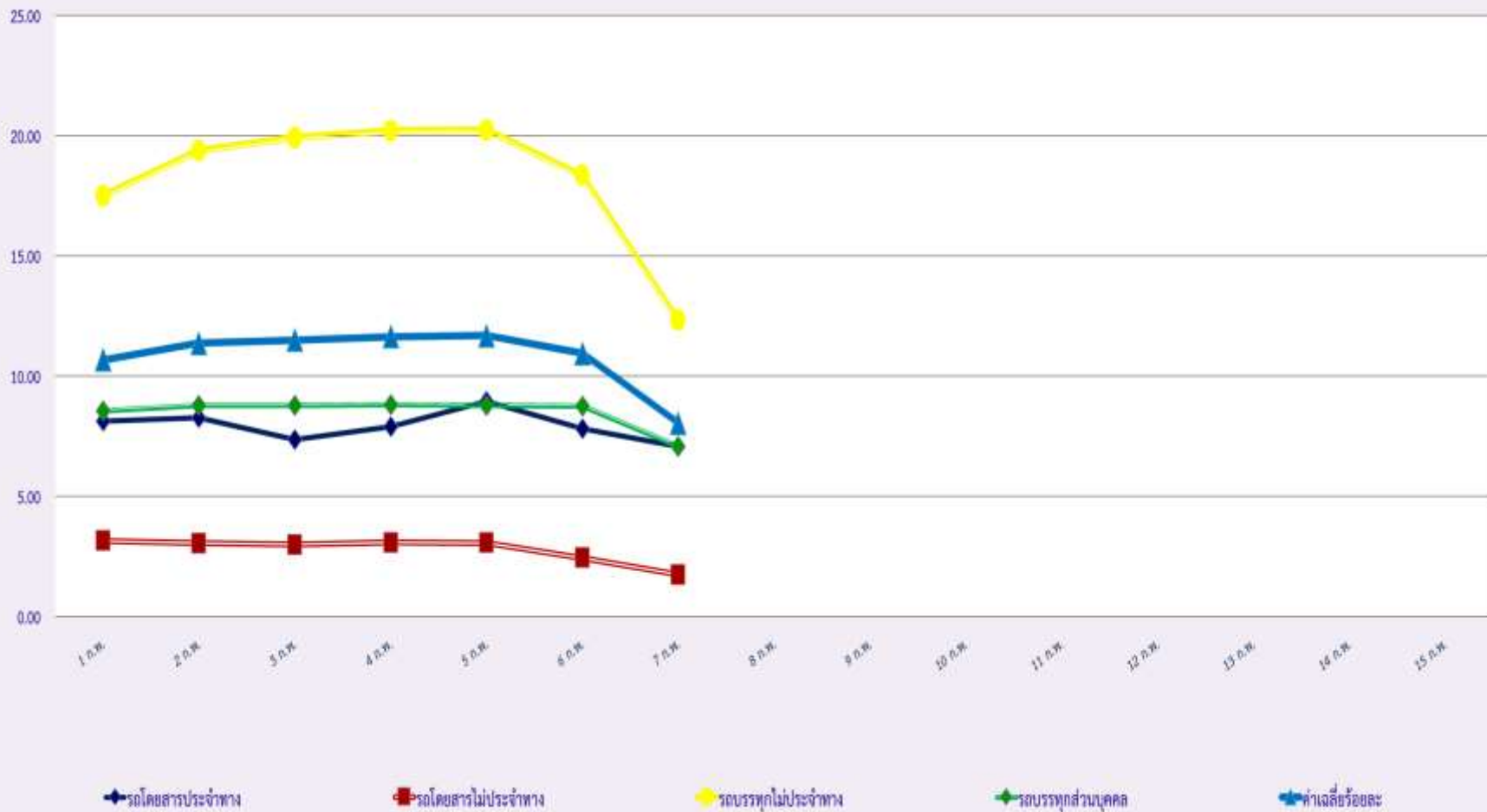
หน่วย : คัน

ขบ.1	ขบ.2	ขบ.3	รวม
951	182	15	1,148

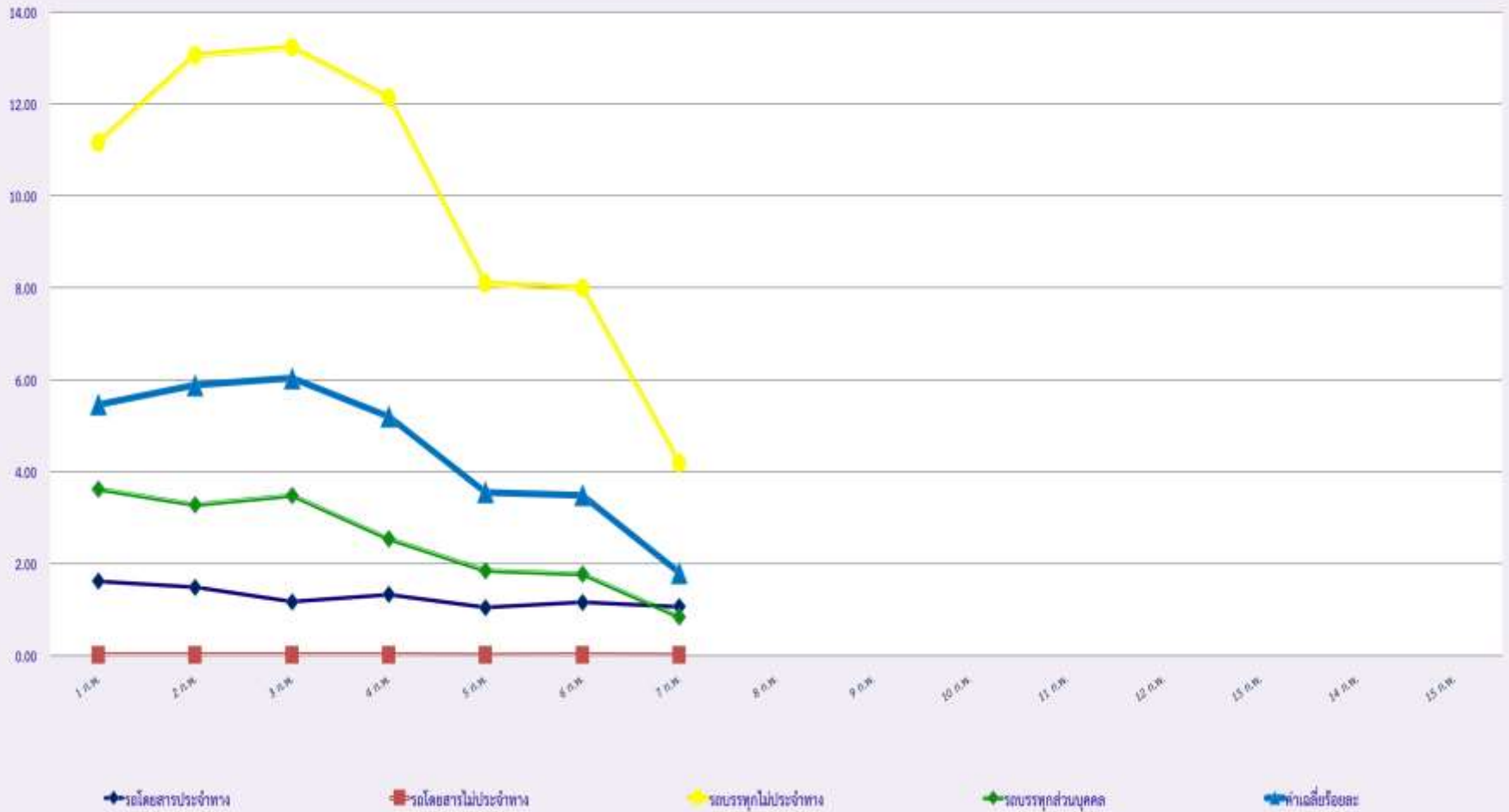
สถิติรถที่มีความเร็วเกินในรถแต่ละประเภท (ร้อยละ)



สถิติการไม่แสดงตนของพนักงานขับรถในรถแต่ละประเภท (ร้อยละ)



สถิติระยะเวลาการทำงานเกินของพนักงานขับรถในรถแต่ละประเภท (ร้อยละ)



สถิติรถตู้โดยสารประจำทาง หมวด 2(บขส.)ที่มีความเร็วเกิน (ร้อยละ) .

